

## 名画のあるサービス付高齢者向け住宅 総合デザイン監修

2018 年 9 月 1 日オープン

株式会社町田ひろ子アカデミー（東京都港区北青山・代表取締役 町田ひろ子）は、株式会社リビングケアが展開する新しいサービス付高齢者向け住宅にデイサービスが併設され、2018 年 9 月にオープンする「リビングケア唯の家 伊勢原高森」（神奈川県伊勢原市高森）の総合デザイン監修をしました。

ここでは、『豊かな色彩・豊かな心 温かなリゾートのようなインテリア』をテーマに、世界でも初めての試みとなる名画を色分析してインテリアアートとして構成し展開しているのが注目されています。アーティストは印象派を代表するフランスのクロード・モネ。自然の中で輝く光と美しい色彩から生み出された風景画は世界中のファンを魅了しています。

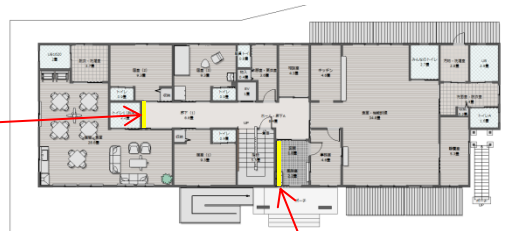
この総合デザインを監修した町田ひろ子は、ある時 掲載された新聞記事に強いインスピレーションを得たと言います。『ひとは「美しいもの」を見たとき、脳の血流量が増し、認知症の進行を遅らせるかもしれない』というロンドン大学神経美学の研究チームの発表です。

そこで、クロード・モネの美しい光の色彩に注目し、インテリア計画にデジタルアートを壁面装飾として採用しました。サービス付高齢者向け住宅全体を楽しく生活してもらいたいという願いから『名画のある館』という名称にしました。施設色を一切排した、温かなリゾートのようなインテリアに出来上がったこのサービス付高齢者向け住宅を多くの人たちに見てもらいたいと語っています。

### 1F インテリアアート



ポール＝ヴァレのセーヌ河  
クロード・モネ 作  
W1770×H900

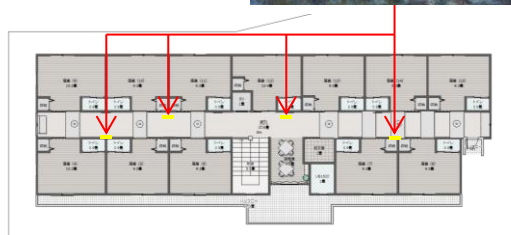


アルジャントウイユのボートレース  
クロード・モネ 作  
W3140×H1600



### 2F インテリアアート

※睡蓮連作を4分割にし、  
廊下全体で名画を楽しむ



睡蓮連作「緑の反映」  
クロード・モネ 作  
各 W635×H590

＜リビングケア唯の家 伊勢原高森＞

伊勢原市の東に位置する高森地区に、サービス付高齢者向け住宅にデイサービスを併設した「リビングケア唯の家 伊勢原高森」が 2018 年 9 月にオープン。運営は株式会社リビングケア（神奈川県横浜市西区・代表取締役 桑原尚人氏）。



①外観イメージパース



②玄関イメージパース



③リビングルームイメージパース

＜ 株式会社町田ひろ子アカデミーとは ＞

日本で最初にインテリアコーディネーターの職域を確立させた町田ひろ子を代表として、プロを育成する町田ひろ子アカデミーを主宰し人材育成と教育サービス事業と設計デザイン事業を展開する。12,000 名を超える卒業生を輩出し、業界のパイオニア校として注目されている。同時に一級建築士事務所としてホテルや病院、福祉施設、幼稚園等のインテリアデザイン設計を提供することで、日本における質の高い住まいや豊かな暮らしを提案し続けている。



代表取締役 町田宏子

【 町田ひろ子アカデミー ホームページ 】

<http://www.machida-academy.co.jp>

このリリースに関するお問い合わせ

株式会社町田ひろ子アカデミー ネットワーク事業部 担当：関根

※画像①～③ 及び町田の写真はデータにて提供可能です。

〒107-0061 東京都港区北青山 3-3-13 共和五番館 4 階

TEL: 03-5411-0055/FAX: 03-3403-4116/E-Mail: sekine@machida-academy.co.jp